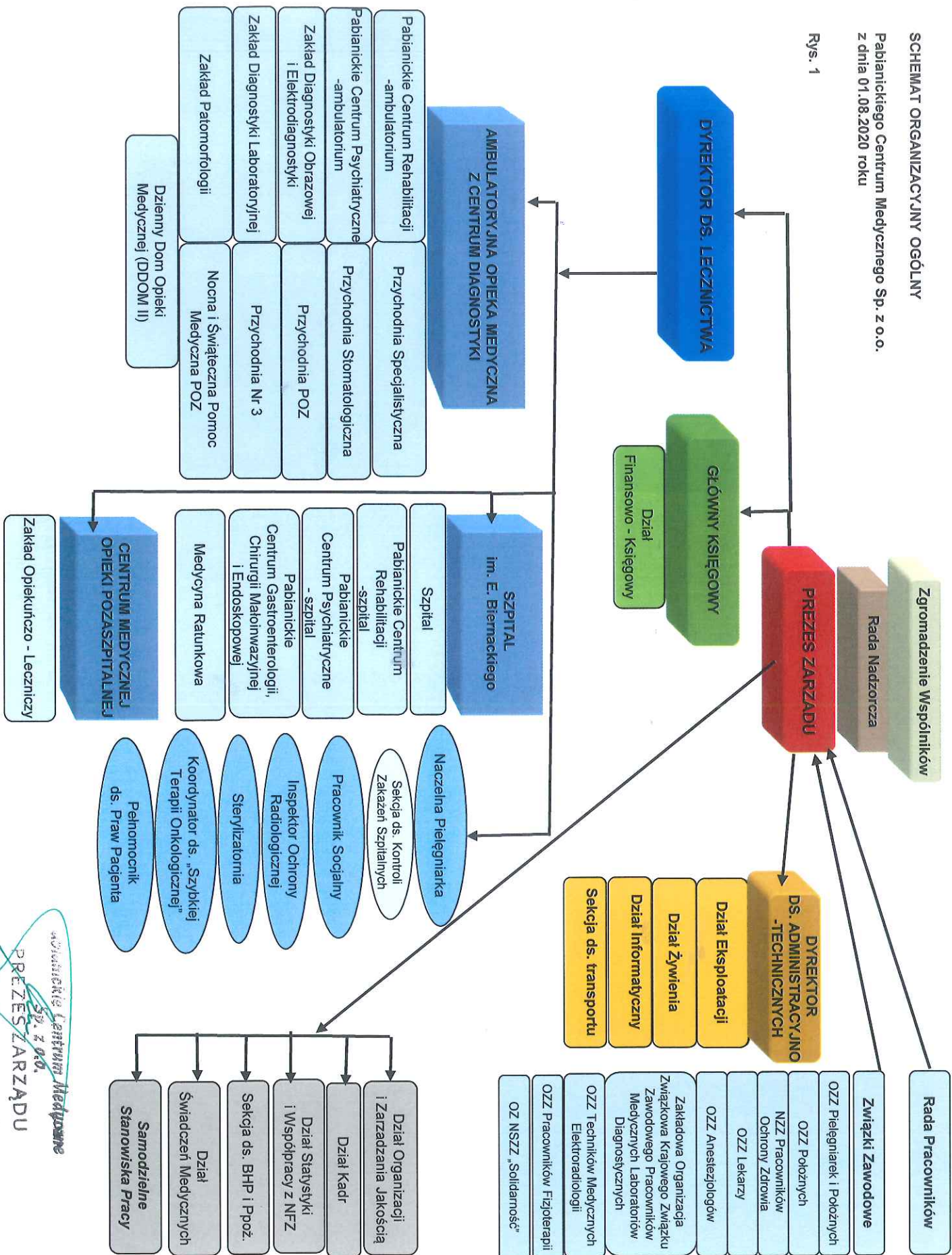
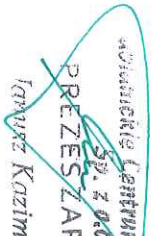


SCHEMAT ORGANIZACYJNY OGÓLNY

Pabianickiego Centrum Medycznego Sp. z o.o.
z dnia 01.08.2020 roku

Rys. 1




 Pabianickie Centrum Medyczne
 Sp. z o.o.
PREZES ZARZĄDU
 Tomasz Kazimierzak