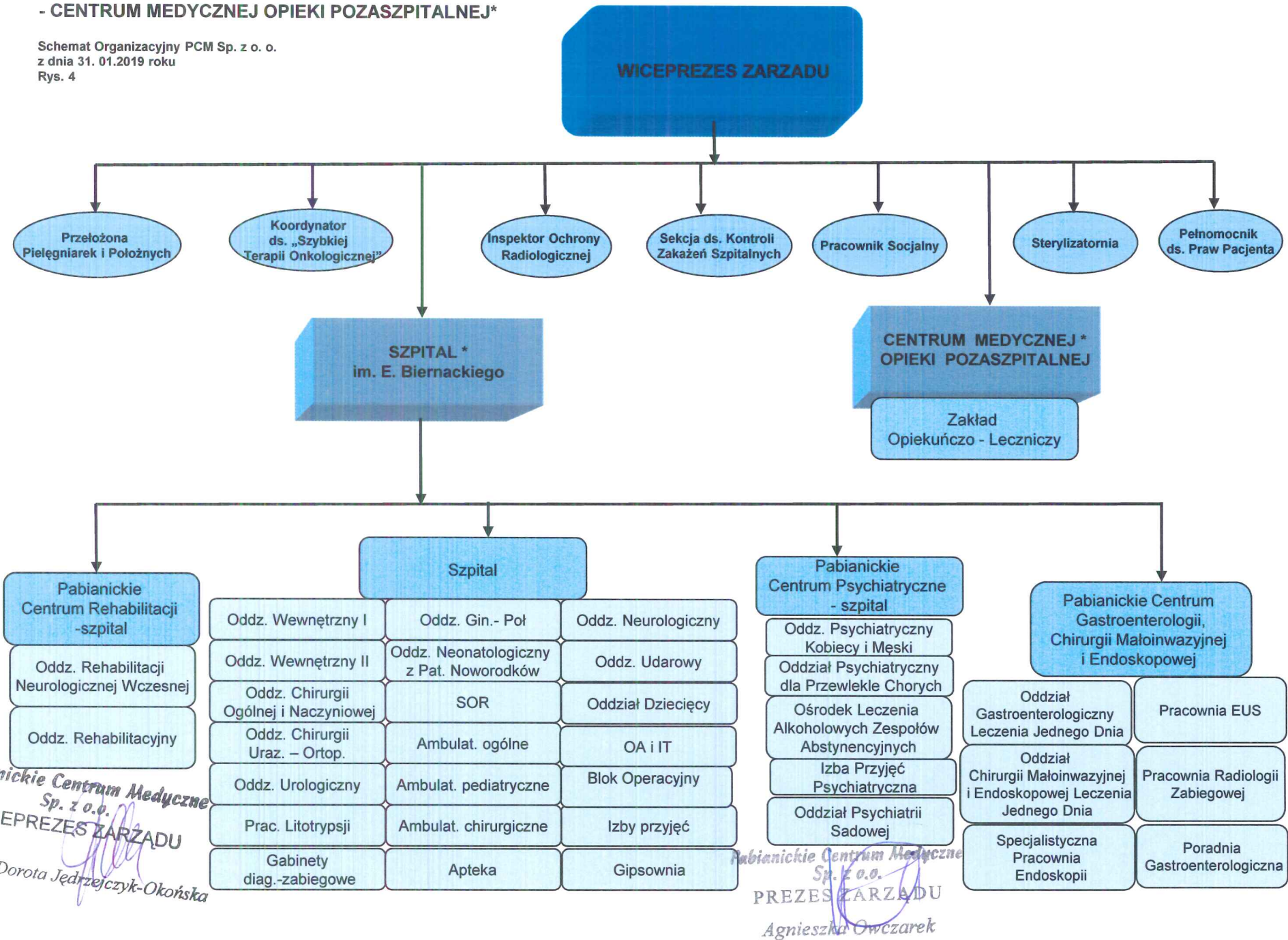


**Zakłady lecznicze:**

- SZPITAL im. E. BIERNACKIEGO\*
- CENTRUM MEDYCZNEJ OPIEKI POZASZPITALNEJ\*

Schemat Organizacyjny PCM Sp. z o. o.  
z dnia 31. 01.2019 roku  
Rys. 4



*Pabianickie Centrum Medyczne Sp. z o.o.*  
WICEPREZES ZARZĄDU  
*lek. med. Dorota Jedrzejczyk-Okońska*

*Pabianickie Centrum Medyczne Sp. z o.o.*  
PREZES ZARZĄDU  
*Agnieszka Owczarek*